



305/11/CEE
UNI-EN 12101-2:2003

TP#VITAL LOUVRE

evacuazione naturale fumo e calore
con azionamento elettrico o pneumatico

INSTALLABILE SIA A PARETE CHE IN COPERTURA ✓

ENFC E VENTILAZIONE
IN UNICO AZIONAMENTO ✓

OPTIONAL: VERNICIATURA COLORE RAL A SCELTA ✓



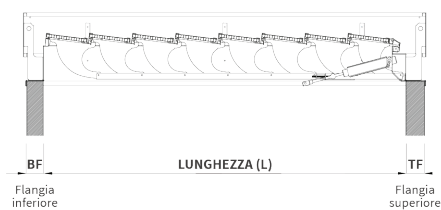
► Vista complessiva
del dispositivo
TP#VITAL LOUVRE

A = Larghezza Luce Netta (da 300mm a 2400mm)
L = Lunghezza Luce Netta (da 746mm a 3826mm)
massimo n.17 lamelle

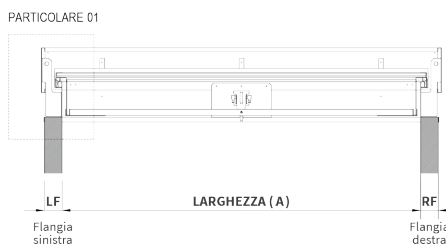
TP# VITAL LOUVRE è un dispositivo multilamella in grado di garantire, oltre all'evacuazione del fumo e del calore in caso di incendio, anche una modalità di ventilazione semplice ed economica. È adatto sia per l'apporto di aria fresca dall'esterno (anche in facciata) che per lo smaltimento di aria calda dall'interno (in facciata e in copertura), oltre che per l'illuminazione naturale. È realizzato in alluminio resistente alla corrosione di alta qualità, per garantire bassi requisiti di manutenzione e un'alta tenuta ed impermeabilità. È disponibile con comando pneumatico o elettrico con motore 24V(ENFC) oppure 230 (ventilazione)

Le lamelle, con sistema di rotazione da 0 a 90°, possono essere realizzate cieche (in alluminio singolo o doppio coibentato) oppure luminose (in policarbonato alveolare o vetro)

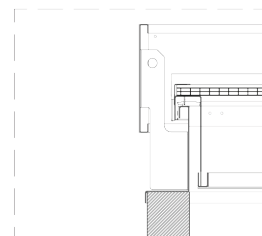
La base può essere in alluminio a parete singola oppure a parete doppia coibentata.



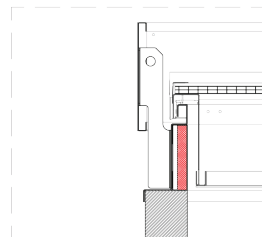
SEZIONE LONGITUDINALE S1



SEZIONE TRASVERSALE S2



PARTICOLARE 01
(base in alluminio a parete singola)



PARTICOLARE 01
(base in alluminio coibentato)

CLASSI PRESTAZIONALI IN DoP

DESCRIZIONE DEL PRODOTTO	TP# VITAL LOUVRE	BASSA TEMPERATURA AMBIENTE:	T-25° C
MATRICOLA:	#####	CARICO VENTO:	WL 1500
FUNZIONAMENTO:	automatico /automatico + manuale/ batterie 24V	RESISTENZA AL CALORE:	B 300-E
TEMPERATURA DI AVVIO TERMICO: se pneumatico	68°C / 93°C / 141°C / 181°C	REAZIONE AL FUOCO DEL TAMPONAMENTO:	B-s1, d0 per policarbonato
SUPERFICIE UTILE AREODINAMICA Aa:	variabile in funzione della dimensione del dispositivo		
AFFIDABILITÀ:	RE 10.000 + 1.000 doppia funzione		
APERTURA SOTTO CARICO:	SL 0		



ILLUMINAZIONE
NATURALE



VENTILAZIONE
NATURALE



EVACUAZIONE
NATURALE
FUOCO E CALORE

Approfondisci

