

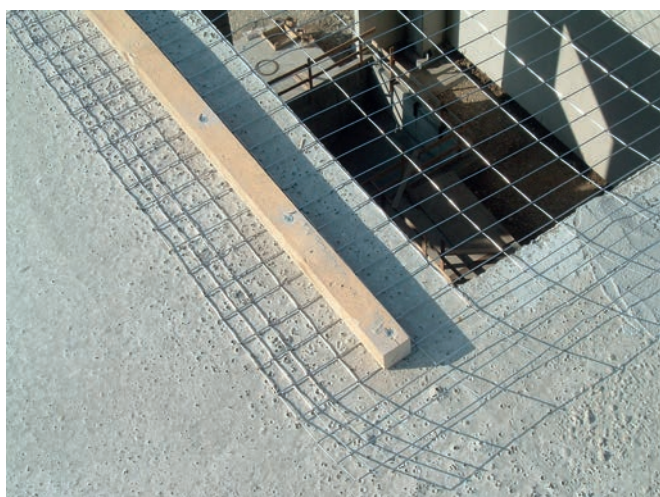
RETE

DI PROTEZIONE PER LUCERNARI FISSI E APRIBILI

SICUREZZA IN COPERTURA ✓

CLASSIFICAZIONE PER PROVE
ATTRAVERSAMENTO CORPO: SB 600 ✓

Rete elettrosaldata zincata prima della saldatura con filo diam. mm 2, maglia mm 50x100, ancorata con listelli in legno e tasselli sul solaio in CLS, prima della posa in opera del basamento di supporto del lucernario



▼ dettaglio fissaggio rete

