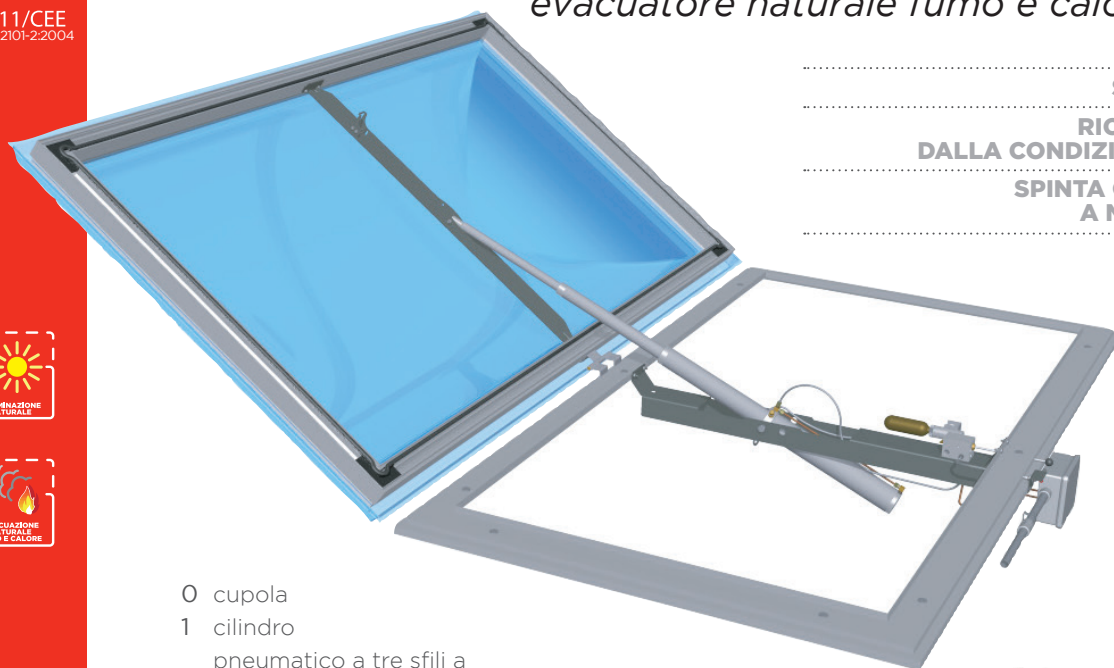




305/11/CEE
UNI-EN 12101-2:2004

FREE SMOKE PLUS

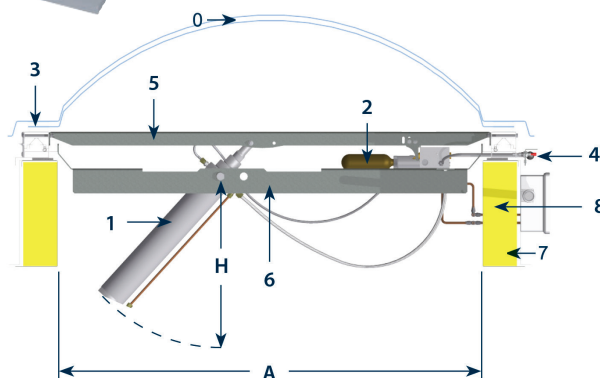
evacuatore naturale fumo e calore, apri/chiedi



- SISTEMA COMPATTO ✓
- RICHISURA DA TERRA ✓
DALLA CONDIZIONE DI EMERGENZA
- SPINTA CONTROLLATA FINO ✓
A MASSIMA APERTURA

► Vista complessiva
del dispositivo
ENFC FREE
SMOKE PLUS

- 0 cupola
- 1 cilindro
pneumatico a tre sfili a
funzionamento misto gas CO₂/OLIO
- 2 valvola termica con bombola di gas CO₂
e fialetta termofusibile con taratura
personalizzabile
- 3 telaio di apertura in alluminio estruso naturale
- 4 chiavistello rimovibile per apertura dall'esterno
per manutenzione periodica
- 5 staffa superiore
- 6 staffa inferiore
- 7 basamento
- 8 ingresso linea pneumatica per apertura e
chiusura da quadro a terra



Foro solaio, vano passaggio fumo

ENFC Free Smoke brevettato e compatto composto da un telaio in alluminio con guarnizione cerniere in alluminio, rivetti e viterie in acciaio zincato ed un dispositivo di apertura con cilindro pneumatico a tre sfili a funzionamento misto gas CO₂/OLIO fulcrato tra due staffe parallele, bombola contenente CO₂, fialetta termofusibile (diverse tarature disponibili) e valvola termica.

INGOMBRO CILINDRO IN APERTURA

H (mm)	A-luce netta (mm)
400	≤ 860
440	> 860/ < 1400
620	≤ 1400

La presenza di un ulteriore cilindro chiavistello garantisce la possibilità di aprire l'anta per le attività di manutenzione periodica e di pulizia.

Il dispositivo può essere collegato ad un impianto di apertura a distanza, di tipo pneumatico, senza alcun altro accessorio. L'ENFC Free Smoke Plus è un dispositivo per l'apertura solo in caso di emergenza e può essere richiuso da quadro pneumatico a terra grazie alla funzionalità a doppio effetto di cilindro e valvola termica.

CLASSI PRESTAZIONALI IN DoP

DESCRIZIONE DEL PRODOTTO	Free Smoke Plus	BASSA TEMPERATURA AMBIENTE:	T-25° C
MATRICOLA:	#####	CARICO VENTO:	WL 1500
FUNZIONAMENTO:	automatico /automatico + manuale	RESISTENZA AL CALORE:	B 300
TEMPERATURA DI AVVIO TERMICO:	68°C / 93°C / 141°C / 181°C	REAZIONE AL FUOCO DEL TAMPONAMENTO:	B-s1, d0 per policarbonato
SUPERFICIE UTILE AREODINAMICA Aa:	variabile in funzione della dimensione del dispositivo	RESISTENZA DEGLI SPOILER:	Non presenti
AFFIDABILITÀ:	RE 50		
APERTURA SOTTO CARICO:	SL 1000 se la superficie geometrica è minore o uguale a 3m ² SL 500 se la superficie geometrica è maggiore o uguale a 3m ²		

Approfondisci



Verifica
DIMENSIONI
STANDARD
IN TABELLA



La informazioni e le prestazioni riportate nella presente scheda si riferiscono all'elemento ENFC completo di basamento e lucernario (per approfondimenti relativi a queste ultime voci si rimanda alle schede di pertinenza)